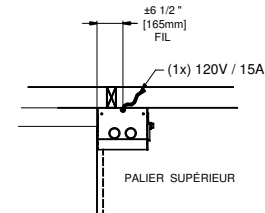


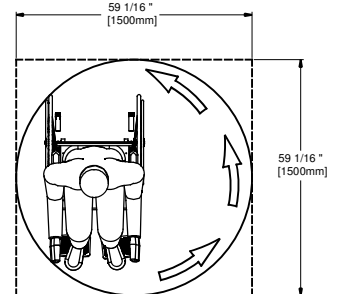
**A VUE EN PLAN**

- NOTE**
1. CE DESSIN COUVRE L'INSTALLATION DE LA PLATEFORME DANS L'ESCALIER
  2. ANCRER LES RAILS GUIDES DANS CHAQUE MADRIER DE STRUCTURE À L'AIDE DE TIRE FONDS DE Ø1/4" X 4"
  3. LA DISTANCE MAXIMALE ENTRE LES MADRIERS DU MUR DE SOUTIEN EST DE 16"
  4. APPLIQUER LA SECTION 38 DU CODE ELECTRIQUE CANADIEN
  5. ASSURER UN AIRE DE PIVOTEMENT DE 60° AUX PALIERS
  6. ASSURER UN ÉCLAIRAGE MINIMAL DE 100lx DANS L'ESCALIER, SUR LE VÉHICULE, ET AUX PALIERS
  7. LE PROPRIÉTAIRE POSSEDE LA RESPONSABILITÉ D'OBTENIR LES ETUDES ET APPROBATIONS AFIN D'ASSURER UNE INSTALLATION CONFORME AVEC LES CODES EN VIGEUR, CODE DE CONSTRUCTION ET SÉCURITÉ, DÉPARTEMENT DES INCENDIES AINSI QUE TOUTE AUTRE AUTORITÉ AYANT JURISDICTION DANS LA MUNICIPALITÉ.
  8. AVISER LE DÉPARTEMENT DES INCENDIES AFIN DE REVOIR LES PROCÉDURES D'ÉVACUATION EN CAS D'URGENCE
  9. VÉRIFIER LE DÉGAGEMENT RESTANT, LES ISSUES DE SECOURS AINSI QUE L'IMPLANTATION DE LA PLATEFORME DANS VOTRE BÂTIMENT AVEC DES PROFESSIONNELS TELS ARCHITECTES, INGÉNIEUR EN STRUCTURE ET ERGOTHÉRAPEUTE.

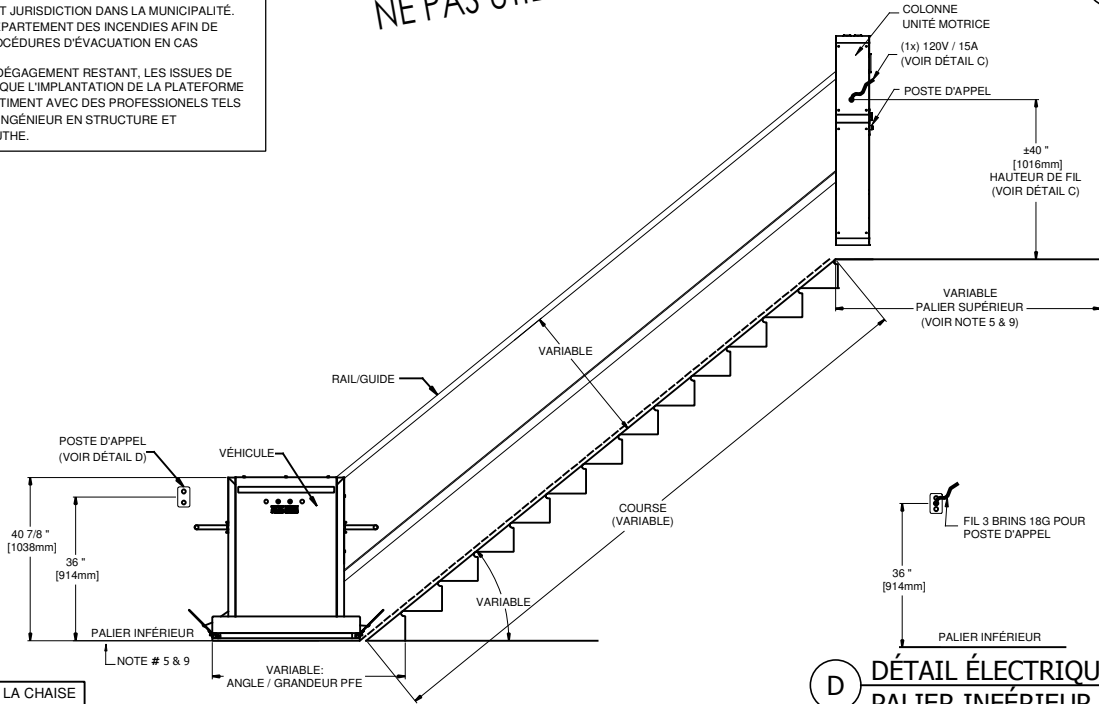
**DESSIN PRÉLIMINAIRE  
NE PAS UTILISER POUR LA CONSTRUCTION**



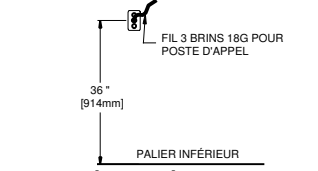
**C DÉTAIL ÉLECTRIQUE  
PALIER SUPÉRIEUR**



**E DÉTAIL  
RONDE DE GIRATION**



**B VUE EN ÉLÉVATION**



**D DÉTAIL ÉLECTRIQUE  
PALIER INFÉRIEUR**

**NOTE: MESURER LA CHAISE ROULANTE DE L'USAGER SI PLATEFORME EN BAS DE 30° DE LARGE**

PLATE-FORME AC-105-CH FICHE TECHNIQUE	
CODE	B-355-09 & B-613-00
CAPACITÉ MAX.	UNE PERSONNE EN FAUTEUIL ROULANT
CHARGE MAX.	500 lb (227kg)
ENTRAÎNEMENT	PIGNON ET CHAÎNE
CABLE D'ENTRAÎNEMENT	CHAÎNE À ROULEAUX #50 ANSI/ASME B29.100
VITESSE	19 pi/min(0.10m/s)
ALIMENTATION ÉLECTRIQUE	120VAC 20A (bloc d'alimentation) ou 120VAC 15A (moteur fonctionne sur batteries)
SURFACE NETTE	VARIABLE
MANŒUVRE	Boutons à pression maintenue
CONTROLEUR	Bectrol BEC03 ( PUISSANCE : BEC04)
ANGLE D'INCLINAISON	VARIABLE
BRAS DE SÉCURITÉ	À DÉPLOIEMENT MANUEL OU MOTORISÉ
DÉPLOIEMENT DU PLANCHER	MANUEL OU MOTORISÉ
FINI DU PLANCHER	SURFACE ANTI-DÉRAPANTE
SECTIONNEUR	SQUARE D CH221N/EIK031EV
RÉACTION AU MUR	300 lb VERS L'EXTÉRIEUR MUR DE SOUTIEN
MOTEUR	24VDC 1HP

**PROJET: INFORMATION GÉNÉRAL**

**Les Escalateurs Atlas Inc.**  
8255 Boul. Laframboise  
St-Hyacinthe (Québec)  
J2R 1E8, Canada  
Tél: (450) 796-5708  
Fax: (450) 796-5110

**DÉTAIL DE CONFIGURATION**  
Code: **B-613 & B-355**

**DONNÉES TECHNIQUES**  
No DE DESSIN: **AC-105-CH\_180G\_TYPE**

Dessinateur: **M. Debusschere**

Date: **16-08-2016**

Revisión: **2**

No: **AO-01** Status: **INFORMATION** No feuille: **1/1**