

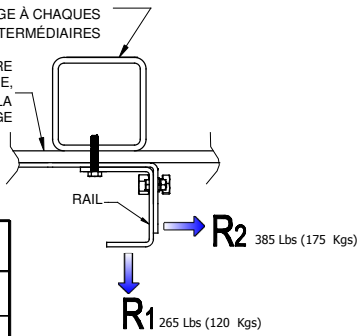
LES PORTES AVEC L'ACCES EN B PEUVENT ÊTRE DÉPLACÉES SELON LES BESOINS DU CLIENT

NOTE  
LE SENS DES OUVERTURES DE PORTE PEUT ÊTRE INTERCHANGEABLE.

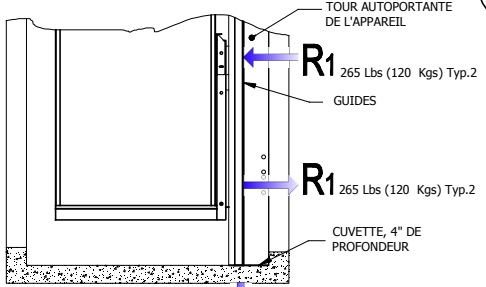
**1 AR-130-T\_ABC**

HSS 4"x4"x1/4" MIN. OU MADRIERS DE STRUCTURES 2"x6" MIN. ARRIMER LA STRUCTURE D'ANCRAGE À CHAQUES PALIERS INTERMÉDIAIRES

PANNEAUX DE PLACOPLÂTRE SUR LE MURET DE LA CUVETTE, INSTALLÉ ENTRE LE RAIL ET LA STRUCTURE D'ANCRAGE



**2 RÉACTIONS SUR RAIL**

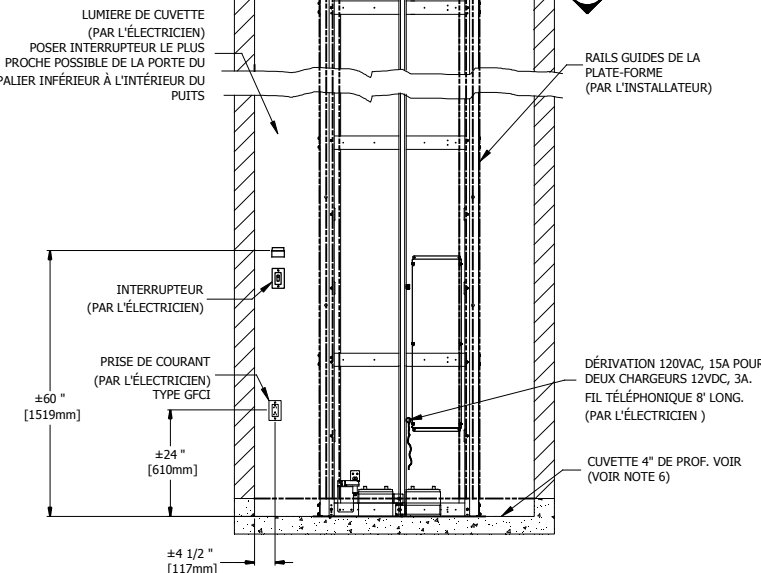


**3 RÉACTIONS**

LUMIÈRE DE CUVETTE (PAR L'ÉLECTRICIEN) POSER INTERRUPTEUR LE PLUS PROCHE POSSIBLE DE LA PORTE DU PALIER INFÉRIEUR À L'INTÉRIEUR DU PUITTS

90° MINIMUM ENTRE LE PALIER DU HAUT ET LE PLAFOND DU PUITTS

66" MINIMUM ENTRE LE PALIER DU HAUT ET LE DESSOUS DU MOTEUR



**4 ÉLÉV. DU MUR DE SOUTIEN**

- NOTE**
1. PLATE-FORME ÉLEVATRICE AR-130-T
  2. INSTALLER 1 LUMINAIRE AVEC AU MOINS 2 LUMIÈRES AU PLAFOND DU PUITTS POUR PRODUIRE 100 LUX D'ÉCLAIRAGE. SI UNE DES LUMIÈRES EST BRULÉE LE LUMINAIRE DOIT CONTINUER D'ÉCLAIRER.
  3. INSTALLER 1 LUMINAIRE À CHAQUE PALIER À L'EXTÉRIEUR DU PUITTS AVEC INTERRUPTEUR LE PLUS PROCHE POSSIBLE LA PORTE PALIÈRE (À L'EXTÉRIEUR DU PUITTS).
  4. PRÉVOIR 2 DÉRIVATIONS ÉLECTRIQUES DE 120VAC 15A AUX ENDROITS INDQUÉS: 1 DÉRIVATION ALIMENTERA 1 PRISE POUR 2 CHARGEURS 12VDC 3A. L'AUTRE ALIMENTERA 1 AMPOULE DE 100W (ÉCLAIRAGE DE CUVETTE), 1 PRISE DE COURANT GFCI ET LE LUMINAIRE DU PLAFOND. L'ÉCLAIRAGE PRÉCÈDE LA PRISE GFCI DANS LE CIRCUIT.
  5. EMMENER UN FIL TÉLÉPHONIQUE AU MÊME ENDROIT QUE LA DÉRIVATION ÉLECTRIQUE QUI ALIMENTERA LES CHARGEURS 12 VOLTS.
  6. PRÉPARER UNE CUVETTE DE 4" DE PROFONDEUR SUR TOUTE LA SURFACE INTÉRIÈRE DU PUITTS. LA CUVETTE, MINIMALEMENT, EST FAITE DE 4" DE BÉTON 25MPa (ARMATURE #9 EN TREILLIS 6x6) AVEC 5 À 8% D'AIR OCCLUS.
  7. LE MUR DE SOUTIEN DOIT ÊTRE LISSE (SANS SAILLIES NI NICHES) SUR TOUTE SA SURFACE.
  8. LA HAUTEUR DES 2 COLOMBAGES EN DOUBLE MADRIERS 2x6 DU MUR DE SOUTIEN NE DOIT PAS DÉPASSER 12'. À MOINS QU'ILS NE SOIENT SOLIDEMENT FIXÉS À CHAQUE 12'. ILS PEUVENT ÊTRE REMPLACÉS PAR 2 TRIPLES MADRIERS 2x4. OU PAR DES TUBULAIRES, SOUS L'APPROBATION DE L'INGÉNIEUR EN STRUCTURE DU BÂTIMENT.
  9. TOUS LES TRAVAUX ET MATÉRIAUX DOIVENT ÊTRE CONFORMES À LA RÉGLEMENTATION EN VIGUEUR DANS LA LOCALITÉ.
  10. SI UN BATIMENT COMMERCIAL EST ASSUJETTI AUX NORMES DE CONCEPTION SANS OBSTACLES, CHAQUE PORTE PALIÈRE DOIT ÊTRE ÉQUIPÉE D'OUVRE-PORTE AUTOMATIQUE.

- NOTE**
- CE DOCUMENT TECHNOLOGIQUE TRANSMIS N'EST PAS SIGNÉ NI SCELLÉ AU SENS DE LA LOI SUR LES INGÉNIEURS ET NE PEUT ÊTRE UTILISÉ POUR DES FINS DE TRAVAUX VISÉS À L'ARTICLE 2 DE LA LOI SUR LES INGÉNIEURS.
  - CE DOCUMENT TECHNOLOGIQUE TRANSMIS EST STRICTEMENT POUR DES FINS D'INFORMATION OU DE COORDINATION SELON LE CAS.
  - AUCUNE GARANTIE N'EST DONNÉE SUR L'INTÉGRITÉ DES INFORMATIONS TRANSMISES.
  - AUCUNE GARANTIE N'EST DONNÉE SUR LES MODIFICATIONS À CE DOCUMENT TECHNOLOGIQUE QUI AURAIENT PU ÊTRE FAITES OU À VENIR.

**INSTALLATION DES PORTES:**

- 1) LA CONSTRUCTION DES MURS DU CÔTÉ DES PORTES DOIVENT ÊTRE EFFECTUÉ APRÈS L'INSTALLATION DES PORTES
- 2) LAISSER UN JEU DE 3/4" MIN DE CHAQUE CÔTÉ DE LA PORTE AFIN DE PERMETTRE UN AJUSTEMENT EN PLACE

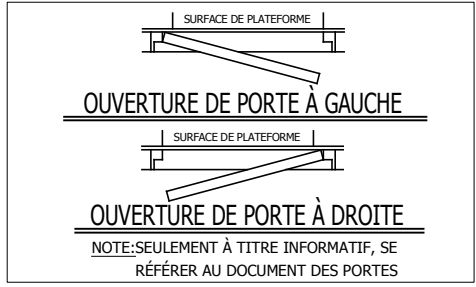


PLATE-FORME AR-130-T FICHE TECHNIQUE	
CATHÉGORIE	INTÉRIEUR, VERTICALE À GAINE FERMÉ
NORMES APPLICABLE	CSA/B355-09
MASSE LINÉAIRE	POIDS DE LA RAIL: 5 lb/ft
CAPACITÉ MAX.	DEUX PERSONNES ET UN FAUTEUIL ROULANT
CHARGE MAX.	750 Lb (340 Kg)
MACHINE D'ENTRAÎNEMENT	CÂBLE DE SUSPENSION ET TAMBOUR D'ENROULEMENT
MOTEUR	24 VDC
VITESSE NOMINALE	23 pi/min (0,12m/s)
COURSE MAXIMALE	(9150 mm) (7000mm/B355)
FREINS	TYPE PARACHUTE DÉCLANCHÉ PAR LE GOUVERNAIL DE VITESSE
FINI DE LA CABINE	RÉFÉRENCE DOCUMENT C-01
CABINE	GRANDEUR MAX. 42x66po (1067 mm x 1676 mm)
FINI DU PLANCHER	SURFACE ANTI-DÉRAPANTE
BOUTONS DE COMMANDES	PRESSIION MAINTENUE
CONTRÔLEUR ET COMMANDE	CSA (B355 & B44.1)
SERRURE POSITIVE	HONEYWELL (REALIGN) OU GAL (TYPE N)
CÂBLES TRACTION	2X AERONEF 7X19 Ø1/4" GRADE MILD T 83420 7000LBS CAPACITÉ

**Les Escaliers Atlas Inc.**

8255 Boul. Laframboise  
St-Yacinthe (Québec)  
J2R 1E8, Canada  
Tél: (450) 796-5708  
Fax: (450) 796-5110

**atlas**

TITRE: **INFORMATIONS GÉNÉRALES**

No. DE PLAN	AR-130-T	DATE:	10/02/2016	REVISION
CODE:	B-355	DESSINATEUR:	M.DEBUSSCHERE	No FEUILLE: